



M
E
T
I
U
S
G
R
A
C
H
T

Nr: 11



Geheel gemoderniseerd zeer statig Herenhuis in Alkmaar-Zuid, gelegen nabij stadspark "De Hout" en stadscentrum. De uitstraling is bijzonder rijk, klassiek en warm. Nagenoeg alle originele stijlkenmerken zijn bewaard gebleven, waaronder zeer zeldzame geornamenteerde plafonds, marmeren schouwen en paneeldeuren.

Indeling: statige entree, vestibule met geëtst glas in Jugendstil zweepsflagmotieven, marmeren vloer en lambrisering, gang met visgraatparketvloer en gemarmerde lambrisering, toegang tot de kelder, toilet met betegelde lambrisering, hoekfonteintje, gemoderniseerde keuken (2002) in de achter uitbouw, v.v. Belgisch hardstenen werkblad, antieke plavuizenvloer met vloerverwarming, o.a. vaatwasser, fornuis (oven en gaskookplaat), afzuigkap (RVS) wasmachine en droger opstelling, toegang tot de veranda, woonkamer met originele En Suite indeling, schuifdeuren met glas in lood, visgraatparketvloer, zeer bijzondere gerestaureerde Jugendstilplafonds en schouwen, openslaande tuindeuren naar besloten achtertuin met 2 tal terrassen en vijverpartij.



1e verdieping, bereikbaar middels scheluwe trap met roeden en looper, overloop met visgraatparketvloer, vaste kast, vernieuwde badkamer (2001) v.v. ligbad, (stort) douche, 2e toilet (hangcloset), wastafel, designradiator en vloerverwarming, achterkamer (thans werkkamer) met vaste kast, zeer royale voorslaapkamer met erker en vaste kastenwand (v/h 2 kamers).

2e verdieping, bereikbaar middels vaste trap, geheel geïsoleerde zolderverdieping met o.a. veluxdakramen, 2e badkamer (2003) v.v. douche, wastafel en 3e toilet (hangcloset), 2e keuken, met vaste trap bereikbare slaapplek, zeer eenvoudig in meerdere vertrekken op te delen. Cv-ruimte, Vaillant HR combi bj. 2000.

Bijzonderheden: Engelse voortuin met buxussen en taxussen, aluminium vlaggenmast. Onderhoudsarme achtertuin met veranda en vijverpartij met pomp en filterinstallatie, 2 terrassen, ondanks ligging goede bezonning.

Alarmsysteem, galaxy 16+ met sms-functie.



A decorative graphic on the left side of the page, featuring a stylized flower with a circular center and multiple petals, connected to a vertical stem with several leaves. The graphic is rendered in a dark color against the light background.

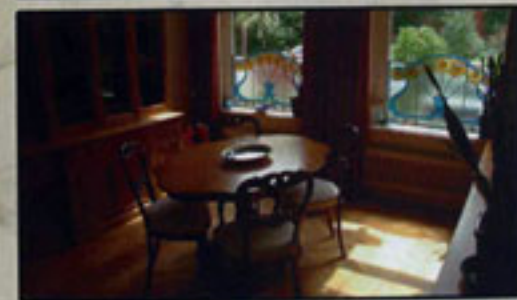
Geheel nieuwe gesoldeerde CV-installatie met thermostaatkranen en Brugmanledenradiatoren.
Geheel vernieuwde elektrische installatie, 9 groepen, nieuwe water en gasleidingen.
Geheel vernieuwd riool met vernieuwde hemelwaterafvoeren.
Grotendeels voorzien van isolatieglas.
Plafonds grotendeels vernieuwd en wanden gestuukt.
In het stuwkwerk t.p.v. de kozijnen op de begane grond van de voorgevel zijn onregelmatigheden geconstateerd.

Inhoud circa 690 m³
Woonoppervlakte circa 190 m²
Perceel oppervlakte 164 m² eigen grond

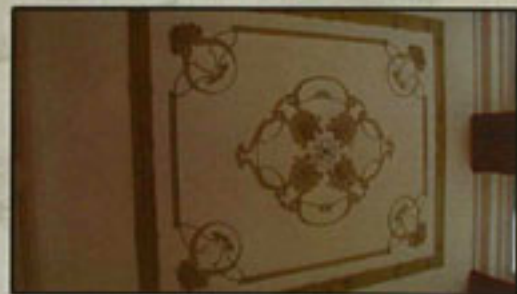
Ruim voldoende parkeermogelijkheden,
gunstige ligging nabij ringweg, A9 en stadscentrum.



voorkamer



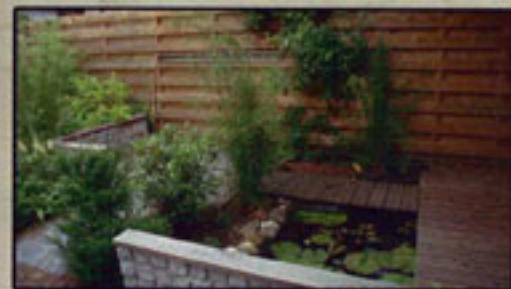
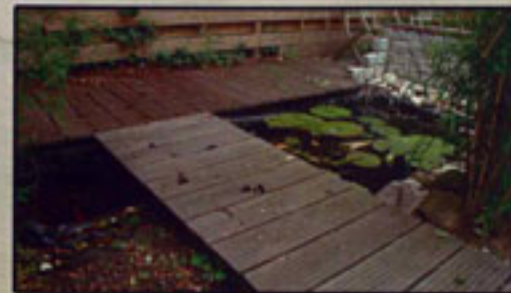
achterkamer



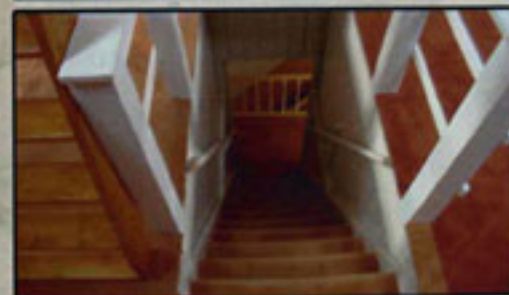
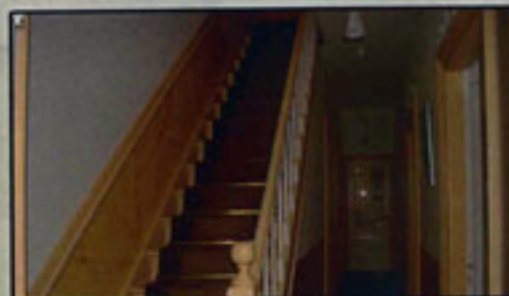
keuken



tuin



gang - hal



1e verdieping

voorkamer



1e verdieping

achterkamer



1e verdieping

badkamer



2e verdieping

zolderkamer

